

# สำนักป้องกันและแก้ไขปัญหาการค้าหญิงและเด็ก

วิสัยทัศน์ : หน่วยงานที่มีมาตรฐานในการดูแลช่วยเหลือผู้ประสบปัญหาทางสังคมให้พึ่งตนเองได้

## การป้องกันและแก้ไขปัญหาการค้ามนุษย์

- ยกระดับมาตรฐานการให้บริการของสถาบัน
- ประสานความร่วมมือระหว่างประเทศนอก อนุภูมิภาคแม่น้ำโขงเพื่อกำหนดกรอบแนวทาง ร่วมกันในการคุ้มครองช่วยเหลือผู้เสียหาย จากการค้ามนุษย์
- พัฒนาระบบรูปแบบการทำงานที่มสทวิชาชีพ ในการช่วยเหลือคุ้มครองผู้เสียหายจากการ ค้ามนุษย์เพิ่มขึ้น
- สร้างความรู้ ความตระหนักในการต่อต้าน การค้ามนุษย์ เพื่อสร้างภูมิคุ้มกันในการป้อง พัฒนาในชุมชน

## ศูนย์ประชาบดี ๑๓๐๐

- พัฒนาคุณภาพการให้บริการศูนย์ประชาบดี ๑๓๐๐ เพื่อให้ผู้ประสบปัญหาทางสังคมได้รับ บริการอย่างครบวงจร
- พัฒนาระบบข้อมูลสารสนเทศเชื่อมโยงกับศูนย์ ปฏิบัติการเพื่อป้องกันการกระทำความรุนแรง ในครอบครัว

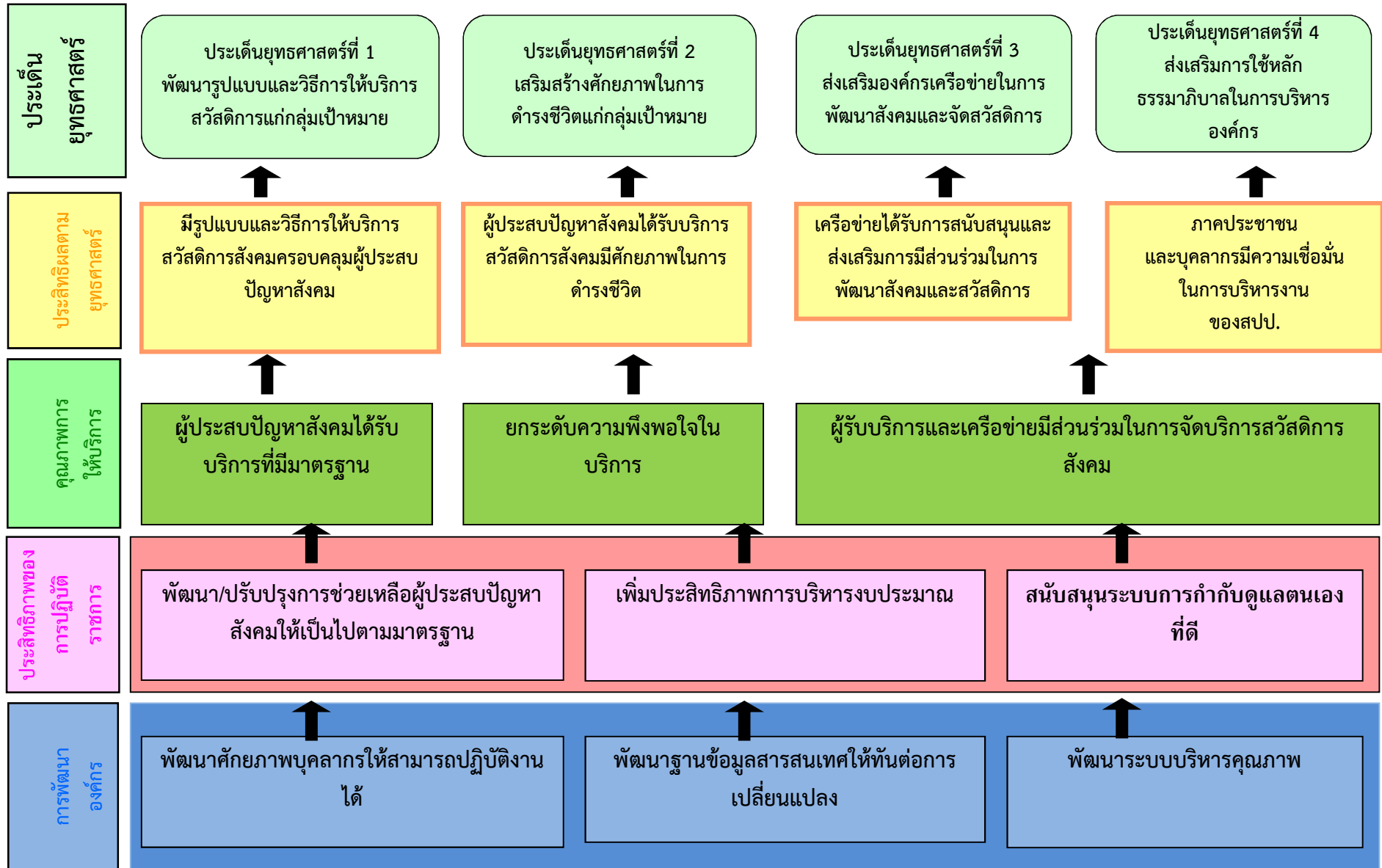
## ความรุนแรงในครอบครัว

- ส่งเสริมระบบการพัฒนาครอบครัวเชื่อมโยงกับ ศูนย์ประชาบดี ๑๓๐๐ และศูนย์พัฒนา ครอบครัว ไปสู่กลไกการปฏิบัติงาน และ คัดเลือกเป็นชุมชนเฝ้าระวัง
- ส่งเสริม สนับสนุน บ้านพักเด็กและครอบครัว นำผู้ใช้บริการเข้าสู่กลไกกระบวนการทาง กฎหมายและการทำงานแบบทีมสหวิชาชีพ พัฒนาระบบการช่วยเหลือคุ้มครองไปสู่รูปแบบ การบริหารจัดการรายกรณี (Case anagement) และมีผู้บริหารจัดการรายกรณี (Case Manageo ) ที่เป็นระบบ

# แผนที่ยุทธศาสตร์ของสำนักป้องกันและแก้ไขปัญหาค้าหญิงและเด็ก



วิสัยทัศน์ : หน่วยงานที่มีมาตรฐานในการดูแลช่วยเหลือผู้ประสบปัญหาทางสังคมให้พึ่งตนเองได้



## บทบาท หน้าที่ของสำนักป้องกันและแก้ไขปัญหาการค้ามนุษย์และเด็ก

### บทบาท

1. เป็นผู้ให้การดูแลช่วยเหลือผู้ประสบปัญหาทางสังคม
  - ผู้เสียหายจากการค้ามนุษย์ และกลุ่มเสี่ยง
  - ผู้ถูกรกระทำ ผู้กระทำ และผู้ได้รับผลกระทบจากความรุนแรงในครอบครัว
  - ผู้ประสบปัญหาทางสังคมด้านอื่น ๆ
2. เป็นผู้พัฒนาระบบและรูปแบบการดำเนินงาน คຸ້มครอง ฟື່ນฟู เยียวยา ส่งกลับ และคืนสู่สังคมของผู้เสียหายจากการค้ามนุษย์ และผู้ได้รับผลกระทบจากความรุนแรงในครอบครัว
3. พัฒนาศักยภาพเครือข่ายทั้งภายในประเทศและต่างประเทศ

### หน้าที่

1. ปฏิบัติการเป็นศูนย์กลางในการช่วยเหลือคຸ້มครองสวัสดิภาพผู้เสียหายจากการค้ามนุษย์ และผู้ได้รับผลกระทบจากการกระทำด้วยความรุนแรงในครอบครัว
2. ปฏิบัติการในการป้องกันและแก้ไขปัญหาการค้ามนุษย์และผู้ได้รับผลกระทบจากการถูกรกระทำด้วยความรุนแรงในครอบครัว
3. พัฒนาระบบ และรูปแบบการดำเนินงานคຸ້มครอง ฟື່ນฟู เยียวยา ส่งกลับ และคืนสู่สังคมของผู้เสียหายจากการค้ามนุษย์ และผู้ได้รับผลกระทบจากการถูกรกระทำด้วยความรุนแรงในครอบครัว
4. ให้ความช่วยเหลือคຸ້มครอง และพัฒนาคุณภาพของผู้ค้าประเวณี และประสานงานกับส่วนราชการและภาคเอกชนที่เกี่ยวข้องในการป้องกันและปราบปรามการค้าประเวณี
5. ส่งเสริม สนับสนุนองค์กรเครือข่ายในการพัฒนาโลกที่เกี่ยวข้องกับกลุ่มเป้าหมาย
6. ดำเนินการตามแบบปฏิบัติการต่าง ๆ ซึ่งเป็นผลที่เกิดขึ้นจากอนุสัญญา ปฏิญญา พิธีสาร และข้อตกลงต่าง ๆ ที่เกี่ยวข้องกับการป้องกันและแก้ไขปัญหาการค้ามนุษย์ และปัญหาผู้ได้รับผลกระทบจากการถูกรกระทำด้วยความรุนแรงในครอบครัว
7. ดำเนินการช่วยเหลือประสานส่งต่อผู้ประสบปัญหาทางสังคม
8. ปฏิบัติงานร่วมกัน หรือสนับสนุนการปฏิบัติงานของหน่วยงานอื่นที่เกี่ยวข้อง หรือได้รับมอบหมาย